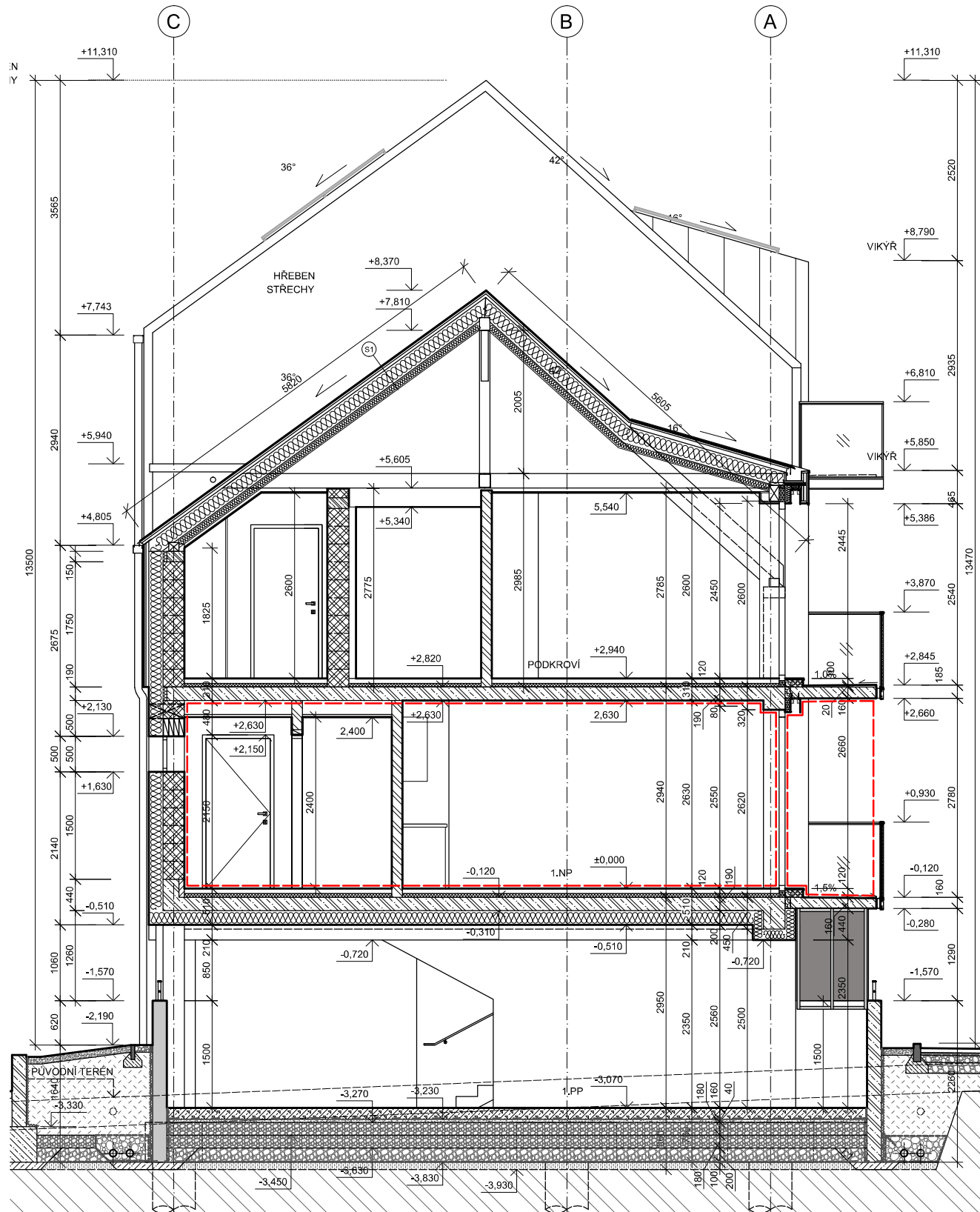


# BYTOVÝ DŮM - ZÁSTAVBA ULICE ZA HUMNY, MODŘICE

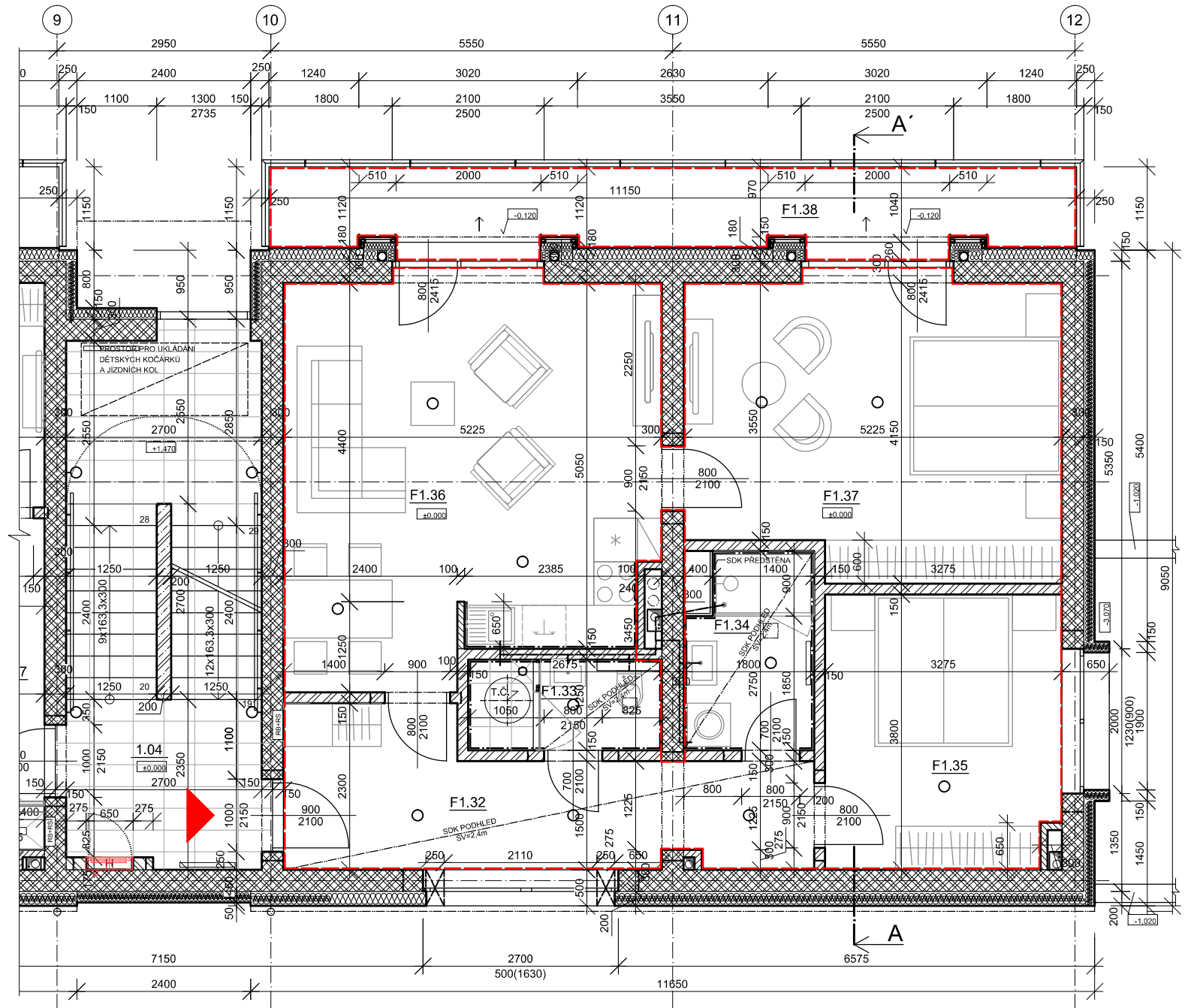
Za Humny, p.č. 156/1, p.č. 155, p.č. 154/1 a p.č. 2025/54

k.ú. Modřice 697931

**ŘEZ A-A'**  
MĚŘÍTKO: 1:75



**PŮDORYS BYTU**  
MĚŘÍTKO: 1:75



LEGENDA MÍSTNOSTÍ 1.NP								
OZN. BYTU	Č.M.	NÁZEV MÍSTNOSTI	PLOCHA [m <sup>2</sup> ]	POVRCH PODLAHY	SKLADBA PODLAHY	POVRCH STĚN	STROP/POD HLED	POZNÁMKA
	1.04	SCHODIŠTOVÁ CHODBA	19,65	KER. DLAŽBA	P1c	VPC OMÍTKA + ŠTUK	VPC OMÍTKA + ŠTUK	KERAM. SOKL
F	F1.32	CHODBA	12,98	LAMINÁTOVÁ PODLAHA	P1b	SÁDROVÁ OMÍTKA	SDK PODHLED	SOKL Z DR. LIŠTY
	F1.33	WC	3,31	KER. DLAŽBA	P1a	KER. OBKLAD	SDK PODHLED	
	F1.34	KOUPELNA	4,59	KER. DLAŽBA	P1a	KER. OBKLAD	SDK PODHLED	
	F1.35	LOŽNICE	12,25	LAMINÁTOVÁ PODLAHA	P1b	SÁDROVÁ OMÍTKA	SÁDROVÁ OMÍTKA	SOKL Z DR. LIŠTY
	F1.36	OBÝVACÍ POKOJ S KUCHYNÍ	28,08	LAMINÁTOVÁ PODLAHA	P1b	SÁDROVÁ OMÍTKA	SÁDROVÁ OMÍTKA	SOKL Z DR. LIŠTY
	F1.37	POKOJ	20,97	LAMINÁTOVÁ PODLAHA	P1b	SÁDROVÁ OMÍTKA	SÁDROVÁ OMÍTKA	SOKL Z DR. LIŠTY
F1.38	BALKON	12,90	BEREVNÁ EPOXID. STĚRKA	P1f			SPÁD 1,5%	

**KARTA BYTOVÉ JEDNOTKY**  
STAVEBNÍ VÝKRESY

**F.1**