

Bydlení u Homolkova mlýna



Bydlení u Homolkova mlýna

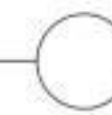
Dům je součástí historického hospodářského dvora, tvořeného podnikatelskými objekty, objektem pro bydlení a samostatným mlýnem elektrárnou, jehož srdce tvoří Francisova turbína na řece Bobřívce.

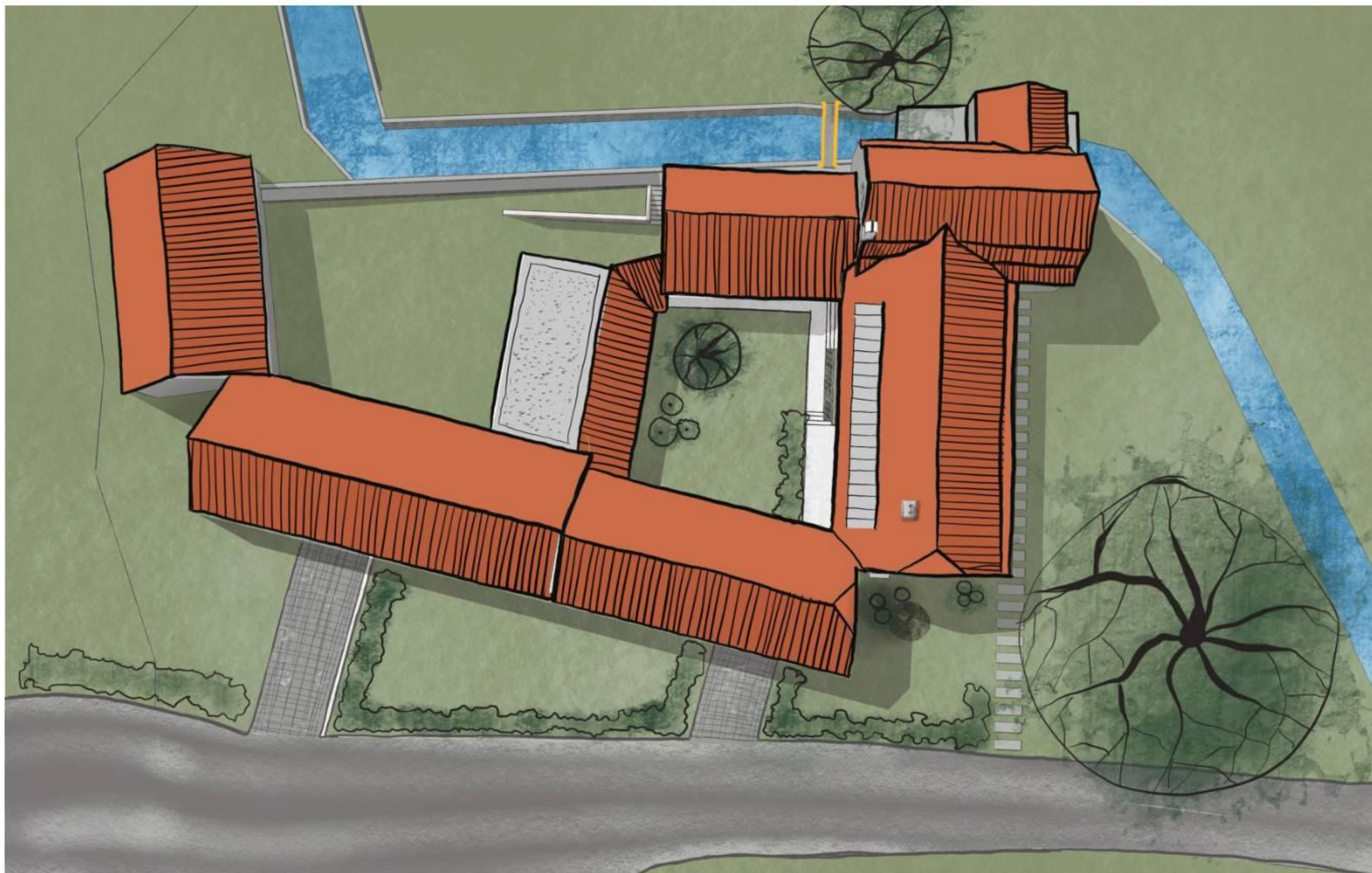
Genius loci místa tvoří dvě krajiny. Krajina vnitřního dvora a krajina otevřeně volně se vlínící přírody a vesnice. Dům je umístěn na jejich rozhraní.

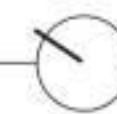
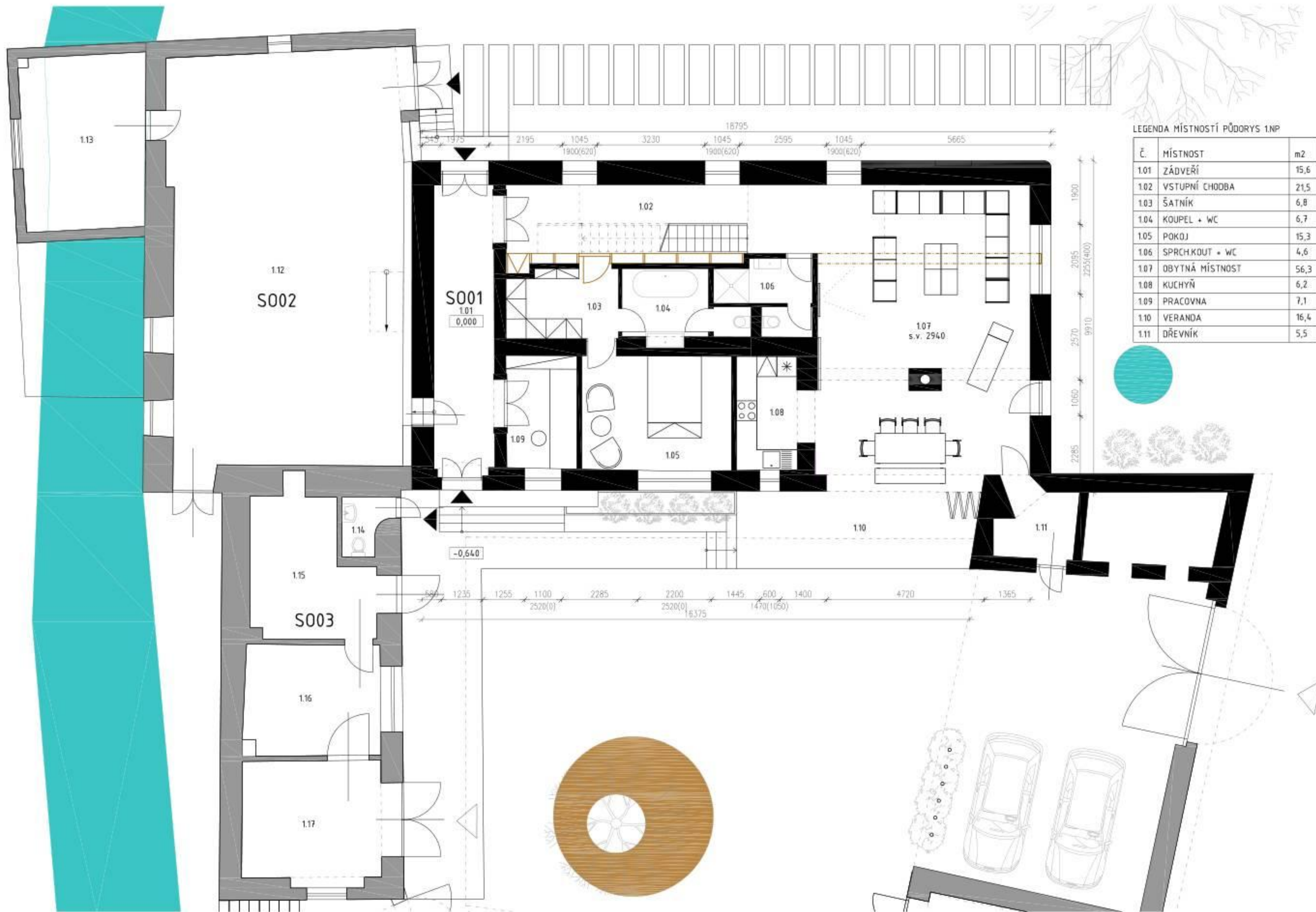
Protiklad těchto dvou světů společně s orientací vůči světovým stranám přirozeně určili vnitřní uspořádání domu na soukromou a společenskou zónu (denní/noční zóna). Převážná část dispozice domu je fyzicky propojena s vnitřním dvořem. Opakem toho je vizuální propojení zbylé části interiéru s okolní krajinou. Dům je z obou stran dostatečně prosvětlen.

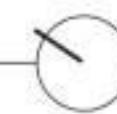
Stavebně-technické vlastnosti objektu (nosné konstrukce, krovy, okenní otvory...) tak vytváří přirozeně nekomplikovaný podklad pro jeho řešení.

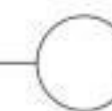
Vlastnosti stávajícího domu a genius loci dvou protikladů se tak stali bezprostředním architektem návrhu rekonstrukce.

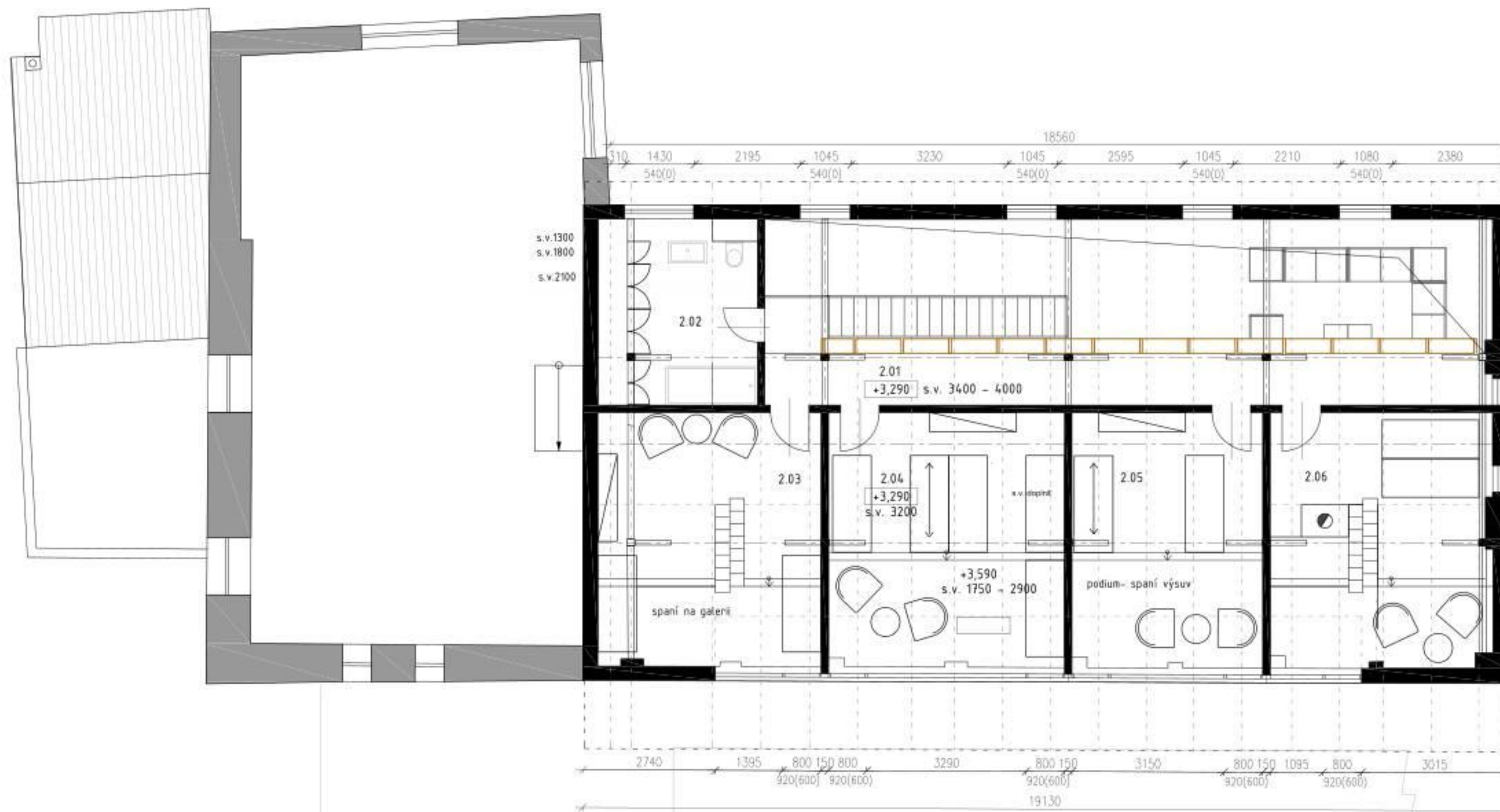












LEGENDA MÍSTNOSTÍ PŮDORYS 2.NP

Č.	MÍSTNOST	m2
2.01	GALERIE	17,3
2.02	KOUPEL + WC	12,3
2.03	POKOJ	24,3
2.04	POKOJ	25,7
2.05	POKOJ	20,8
2.06	POKOJ	23,4

